

แบบสรุปราคากลางงานก่อสร้างทาง สะพาน และท่อเหลี่ยม

ชื่อโครงการ ก่อสร้างถนนคอนกรีตเสริมเหล็ก สายหลังโรงเรียนบ้านกุตปลาตลาดหนองปรือ
 ปริมาณงาน จุดเริ่มต้น ต่อจากถนนคอนกรีตเสริมเหล็กเดิม (ปีงบประมาณ 2563) ขนาดผิวจราจรกว้าง 5.00 เมตร ยาว 117 เมตร หนา 0.15 เมตร หรือพื้นที่คอนกรีตเสริมเหล็กไม่น้อยกว่า 585 ตารางเมตร โหล่ทางถมดินตามสภาพถนน พร้อมป้ายประชาสัมพันธ์โครงการจำนวน 1 ป้าย (ตามแบบ ทด.บึงสำโรง กำหนด)
 สถานที่ก่อสร้าง บ้านหนองปรือ หมู่ที่ 5 ตำบลบึงสำโรง อำเภอแก่งสนามนาง จังหวัดนครราชสีมา
 หน่วยงานเจ้าของโครงการ เทศบาลตำบลบึงสำโรง อำเภอแก่งสนามนาง จังหวัดนครราชสีมา
 คำนวณราคากลางเมื่อวันที่ 25 มกราคม 2564 แบบเลขที่ 501 / 2564

ลำดับที่	รายการ	หน่วย	ปริมาณ	ราคาต่อหน่วย	ราคาทุน	Factor F	ราคาต่อหน่วย x FF	ราคากลาง
1	งานดิน							
	1.1 งานกรูยทาง ดางป่าขุดต่อ (ปรับแต่งพื้นที่เดิม)	ตร.ม.	585.00	1.64	959.40	1.3607	2.23	1,305.45
	1.2 งานดินตัด	ตร.ม.	-	43.59	-	1.3607	59.30	-
	1.3 งานดินถมคันทาง (ปรับเกลี่ยแต่งเรียบ)	ตร.ม.	-	58.08	-	1.3607	79.02	-
2	งานวางท่อ							
	2.1 งานวางท่อ คล.Ø 0.60 ม.	ท่อน	-	1,240.67	-	1.3607	1,688.17	-
3	งานรองพื้นทางและไหล่ทาง							
	3.1 งานลูกรังรองพื้นทาง (บดอัดแน่น 95%)	ลบ.ม.	-	381.88	-	1.3607	519.62	-
	3.2 งานทรายรองใต้ผิวทางคอนกรีต (ปรับเกลี่ยแต่งเรียบ)	ลบ.ม.	29.25	334.19	9,775.05	1.3607	454.73	13,300.91
	3.3 งานไหล่ทางลูกรัง (ปรับเกลี่ยแต่งเรียบ)	ลบ.ม.	-	214.59	-	1.3607	291.99	-
4	งานผิวทาง							
	4.1 ผิวทางปอร์ตแลนด์ซีเมนต์คอนกรีต หนา 0.15 ม.	ตร.ม.	585.00	335.35	196,181.79	1.3607	456.31	266,944.56
	4.2 รอยต่อเพื่อขยายตามขวาง (Expansion Joint)	ม.	5.00	189.48	947.40	1.3607	257.82	1,289.12
	4.3 รอยต่อเพื่อหดตามขวาง (Contraction Joint)	ม.	110.00	78.52	8,637.20	1.3607	106.84	11,752.63
	4.4 รอยต่อตามยาว (Longitudinal Joint)	ม.	117.00	72.66	8,501.22	1.3607	98.86	11,567.61
TOTAL (รวมทั้งหมด)								306,160.28

ผลรวมค่างานต้นทุนงานก่อสร้างทาง	=	225,002.06
ผลรวมค่างานต้นทุนงานก่อสร้างสะพานและท่อเหลี่ยม	=	
ผลรวมค่าใช้จ่ายพิเศษตามข้อกำหนดและค่าใช้จ่ายอื่นๆ	=	
ค่า FACTOR F งานก่อสร้างทาง	=	1.3607
ค่า FACTOR F งานก่อสร้างสะพานและท่อเหลี่ยม	=	

ปรับราคาค่าก่อสร้างเพียง	สองแสนเก้าหมื่นเก้าพันแปดร้อยบาทถ้วน	299,800.00
ขนาดหรือเนื้อที่	585.00 ตร.ม.	เฉลี่ยราคา 512.48 บาท/ตร.ม.

เรียน นายเทศมนตรีตำบลบึงสำโรง

- คณะกรรมการกำหนดราคากลาง ได้กำหนดราคากลางในการจัดซื้อจัดจ้าง เป็นเงินทั้งสิ้น 299,800.-บาท (สองแสนเก้าหมื่นเก้าพันแปดร้อยบาทถ้วน)

- เห็นควรอนุมัติใช้ราคานี้เป็นราคากลางในการจัดซื้อจัดจ้าง ต่อไป

(ลงชื่อ).....เห็นชอบ
 (นายสุริยา หาญจิตร)
 ปลัดเทศบาลตำบลบึงสำโรง

(ลงชื่อ).....อนุมัติ
 (นายเพียว เพราะใสง)
 นายเทศมนตรีตำบลบึงสำโรง

คณะกรรมการกำหนดราคากลาง

(ลงชื่อ).....ประธานฯ
 (นายคมสันต์ เชื้อกุดรู)
 ผู้อำนวยการกองช่าง

(ลงชื่อ).....กรรมการ
 (นางพรรณิ สุริยะ)
 ผู้อำนวยการกองคลัง

(ลงชื่อ).....กรรมการ
 (นายเมธี แทนใสง)
 เจ้าพนักงานธุรการ

บัญชีรายการก่อสร้าง (B.O.Q.)

โครงการ ก่อสร้างถนนคอนกรีตเสริมเหล็ก สายหลังโรงเรียนบ้านกุตปลาฉลามหนองปรือ

ปริมาณงาน จุดเริ่มต้น ต่อจากถนนคอนกรีตเสริมเหล็กเดิม (ปีงบประมาณ 2563) ขนาดผิวจราจรกว้าง 5.00 เมตร ยาว 117 เมตร
 หนา 0.15 เมตร หรือพื้นที่คอนกรีตเสริมเหล็กไม่น้อยกว่า 585 ตารางเมตร ไหล่ทางถมดินตามสภาพถนน พร้อมป้าย
 ประชาสัมพันธ์โครงการจำนวน 1 ป้าย (ตามแบบ ทต.บึงสำโรง กำหนด)

สถานที่ก่อสร้าง บ้านหนองปรือ หมู่ที่ 5 ตำบลบึงสำโรง อำเภอกันังสนามนาง จังหวัดนครราชสีมา

หน่วยงานเจ้าของโครงการ เทศบาลตำบลบึงสำโรง อำเภอกันังสนามนาง จังหวัดนครราชสีมา

ลำดับที่	รายการ	จำนวน	หน่วย	ราคา/หน่วย (บาท)	จำนวนเงิน (บาท)	หมายเหตุ
1	งานดิน					
	1.1 งานกรุยทาง ถางป่าขุดต่อ (ปรับแต่งพื้นที่เดิม)	ตร.ม.	585.00			
	1.2 งานดินตัด	ตร.ม.	-			
	1.3 งานดินถมคันทาง (ปรับเกลี่ยแต่งเรียบ)	ตร.ม.	-			
2	งานวางท่อ					
	2.1 งานวางท่อ คสล.Ø 0.60 ม.	ท่อน	-			
3	งานรองพื้นทางและไหล่ทาง					
	3.1 งานลูกรังรองพื้นทาง (บดอัดแน่น 95%)	ลบ.ม.	-			
	3.2 งานทรายรองใต้ผิวทางคอนกรีต (ปรับเกลี่ยแต่งเรียบ)	ลบ.ม.	29.25			
	3.3 งานไหล่ทางลูกรัง (ปรับเกลี่ยแต่งเรียบ)	ลบ.ม.	-			
4	งานผิวทาง					
	4.1 ผิวทางปอร์ตแลนด์ซีเมนต์คอนกรีต หนา 0.15 ม.	ตร.ม.	585.00			
	4.2 รอยต่อเพื่อขยายตามขวาง (Expansion Joint)	ม.	5.00			
	4.3 รอยต่อเพื่อหดตามขวาง (Contraction Joint)	ม.	110.00			
	4.4 รอยต่อตามยาว (Longitudinal Joint)	ม.	117.00			
	รวมเป็นเงินค่าก่อสร้างงานทาง					

(ลงชื่อ).....ผู้เสนอราคา
()

วันที่.....เดือน.....พ.ศ.....
บริษัท/หจก.

หมายเหตุ

- ราคาค่าก่อสร้างนี้ ได้รวมภาษีมูลค่าเพิ่มตลอดจนภาษีอื่น ๆ และค่าใช้จ่ายทั้งปวงไว้ด้วยแล้ว

เทศบาลตำบลบึงสำโรง

ตำบลบึงสำโรง อำเภอแก่งสมบูรณ์ จังหวัดนครราชสีมา

โครงการ ก่อสร้างถนนคอนกรีตเสริมเหล็ก สายหลังโรงเรียนบ้านกุฉินารายณ์หนองปรือ

ปริมาณงาน จุดเริ่มต้น ตอจากถนนคอนกรีตเสริมเหล็กเดิม (เบี่ยงประมาณ 2563) ขนาดผิวจราจรกว้าง 5.00 เมตร ยาว 117 เมตร ทน 0.15 เมตร หรือพื้นที่คอนกรีตเสริมเหล็กไม่น้อยกว่า 585 ตารางเมตร

ไหลทางตามสภาพถนน พร้อมป้ายประชาสัมพันธุ์โครงการจำนวน 1 ป้าย (ตามแบบ ทต.บึงสำโรง กำหนด)

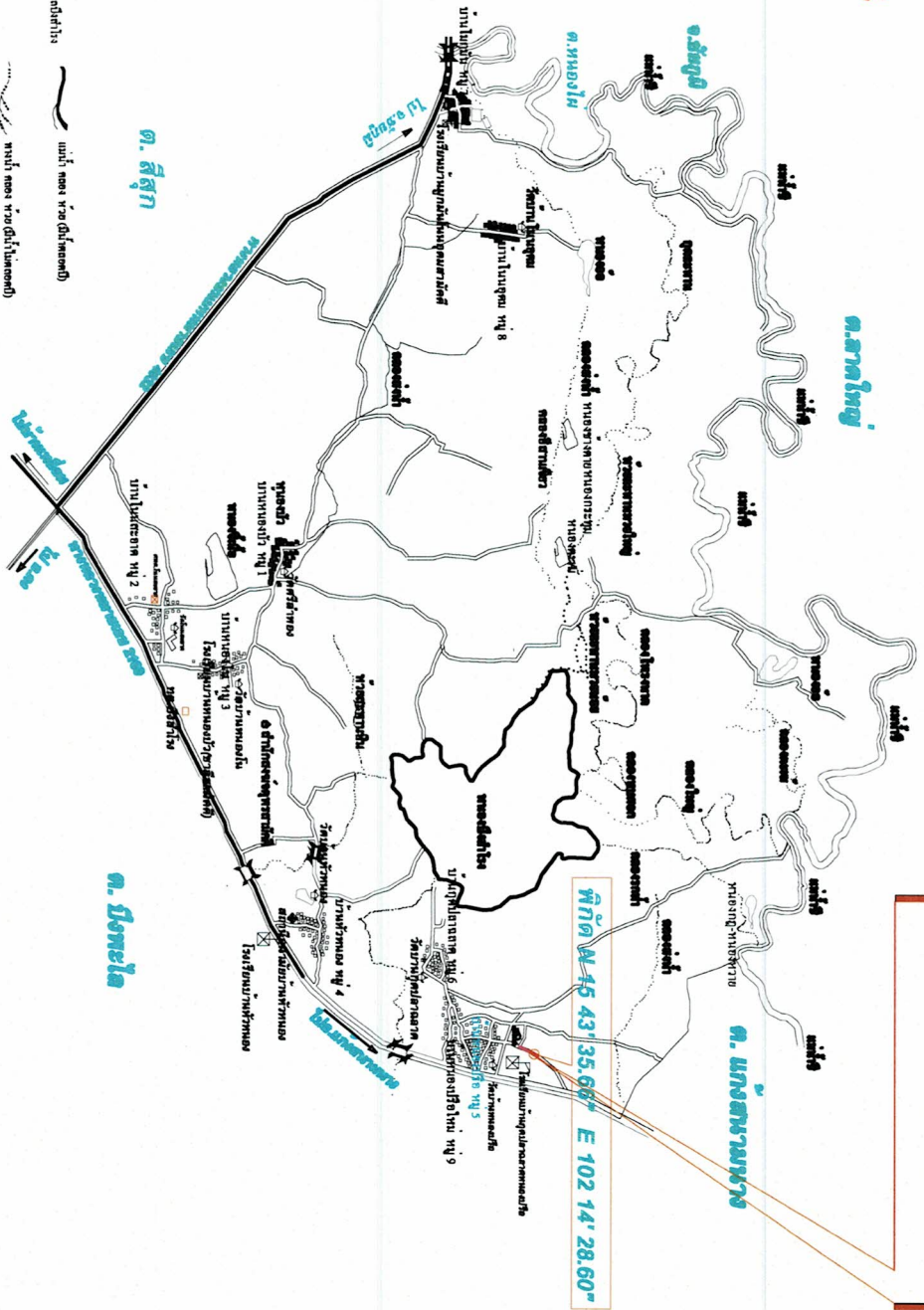
งบประมาณ ปี 2564

แบบเลขที่ 501/2564





สถานที่ดำเนินการ



- เส้นทึบ: เขตที่ดินก่อสร้าง
- เส้นประ: เขตที่ดิน (ไม่พร้อม)
- เส้นขีดคู่: เขตที่ดิน (พร้อม)
- เส้นขีดเดี่ยว: เขตที่ดิน (พร้อม)
- เส้นขีดสามขีด: เขตที่ดิน (พร้อม)
- เส้นขีดสี่ขีด: เขตที่ดิน (พร้อม)
- เส้นขีดห้าขีด: เขตที่ดิน (พร้อม)
- เส้นขีดหกขีด: เขตที่ดิน (พร้อม)
- เส้นขีดเจ็ดขีด: เขตที่ดิน (พร้อม)
- เส้นขีดแปดขีด: เขตที่ดิน (พร้อม)
- เส้นขีดเก้าขีด: เขตที่ดิน (พร้อม)
- เส้นขีดสิบขีด: เขตที่ดิน (พร้อม)
- เส้นขีดสิบเอ็ดขีด: เขตที่ดิน (พร้อม)
- เส้นขีดสิบสองขีด: เขตที่ดิน (พร้อม)
- เส้นขีดสิบสามขีด: เขตที่ดิน (พร้อม)
- เส้นขีดสิบสี่ขีด: เขตที่ดิน (พร้อม)
- เส้นขีดสิบห้าขีด: เขตที่ดิน (พร้อม)
- เส้นขีดสิบหกขีด: เขตที่ดิน (พร้อม)
- เส้นขีดสิบเจ็ดขีด: เขตที่ดิน (พร้อม)
- เส้นขีดสิบแปดขีด: เขตที่ดิน (พร้อม)
- เส้นขีดสิบเก้าขีด: เขตที่ดิน (พร้อม)
- เส้นขีดยี่สิบขีด: เขตที่ดิน (พร้อม)

แผนที่ตำบลบึงสำโรง

โครงการ
ก่อสร้างถนนคอนกรีตเสริมเหล็ก สายหลัก
โรงเรียนบ้านบึงสำโรงตามผังเมือง

สถานที่
บาททองบึงหรือ หมู่ที่ 5
ต.บึงสำโรง อ.บางตลาด
จ.นครราชสีมา

สำรวจ/เขียนแบบ
(นายพงษ์ชัย โพธิ์ทอง)
ผู้ช่วยช่างโยธา

เห็นชอบ
(นายมงคลศักดิ์ เต็มบุญ)
ผู้อำนวยการกองช่าง

อนุมัติ
ปลัดเทศบาลตำบลบึงสำโรง

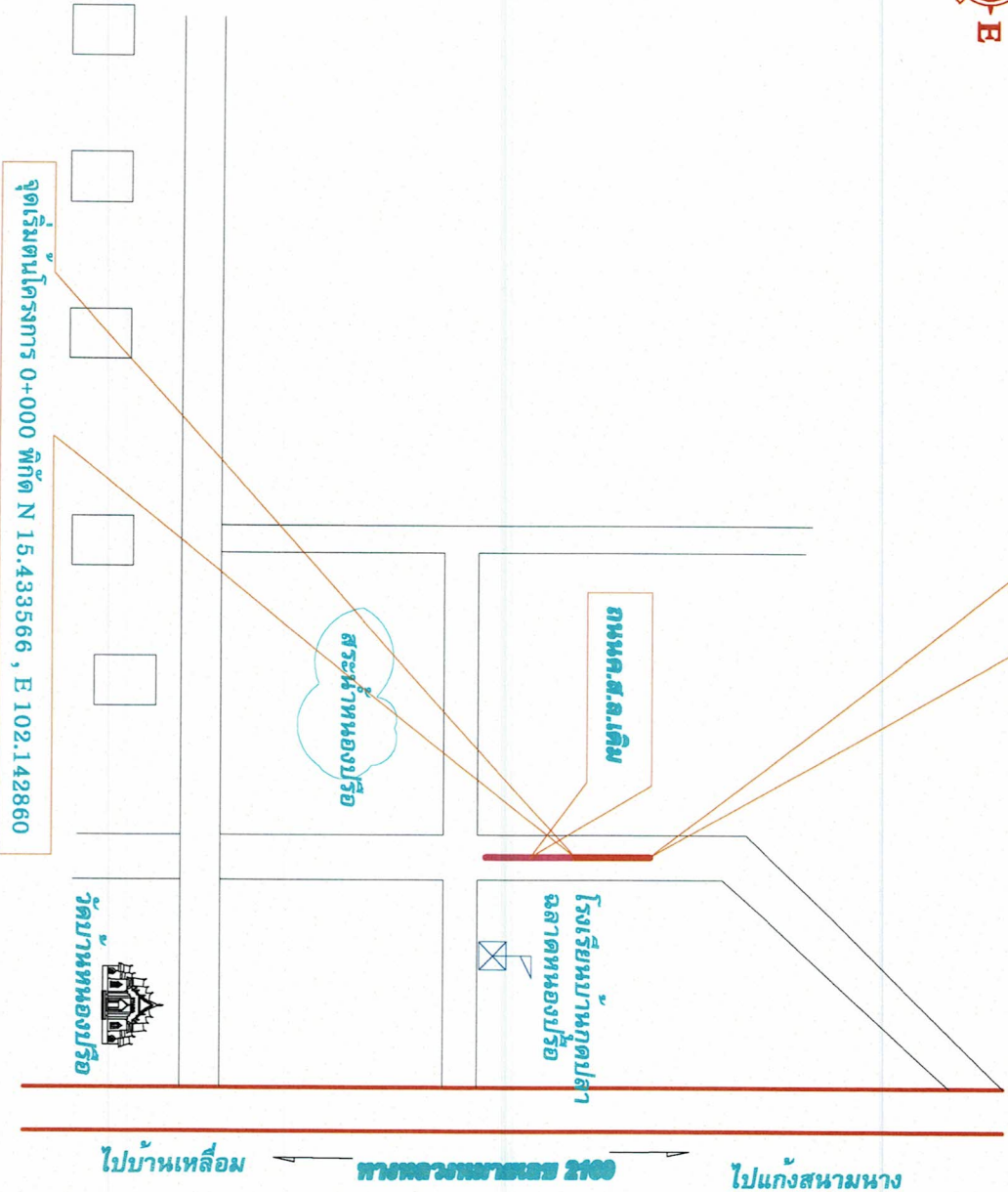
(นายเพชรขาว เพราะรุ่งทรง)
นายกเทศมนตรีตำบลบึงสำโรง

วันที่ 6 เดือน สิงหาคม พ.ศ. 2564

แบบเลขที่ 501 / 2564
หน้า 1 / 5
มาตรฐาน NO SCAET



จุดเริ่มต้นโครงการ 0+000 คือ P 15.433566, E 102.142860



แผนที่สิ่งปลูกสร้างที่ดำเนินโครงการ

เทศบาลตำบลโรงโหลง

โครงการ
ก่อสร้างถนนคอนกรีตเสริมเหล็ก สายหลัก
โรงเรียนบ้านกุดปลาฉลาดหนองปรือ

สถานที่
บางหนองเรือ หมู่ที่ 5
ต.โรงโหลง อ.เมืองลพบุรี
จ.ลพบุรี

ผู้ร่าง/เขียนแบบ

(นายแพทย์ ไพศาลธรรม)
ผู้ช่วยช่างโยธา

ตรวจ

(นายอรรถสิทธิ์ เตื้อกุดชู)
ผู้ควบคุมการก่อสร้าง

เห็นชอบ

(นายสุวิทย์ ทาขุจิตชู)
ปลัดเทศบาลตำบลโรงโหลง

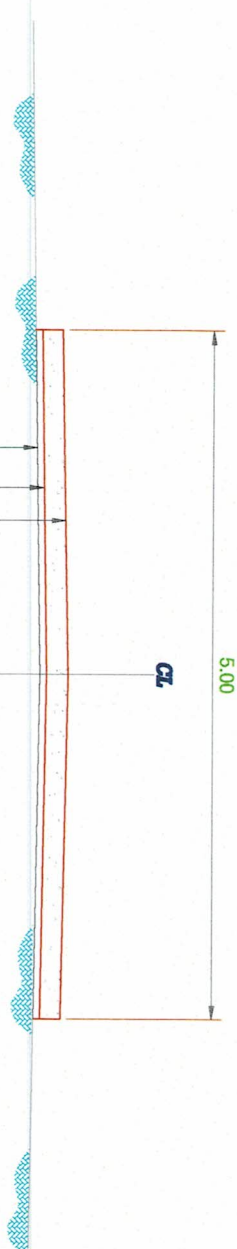
อนุมัติ

(นายพเยาว์ ทรายขัณฑ์)
นายกเทศมนตรีตำบลโรงโหลง

วันที่ 8 เดือน สิงหาคม พ.ศ. 2564

แบบเลขที่ 501 / 2564
หน้า 2 / 5

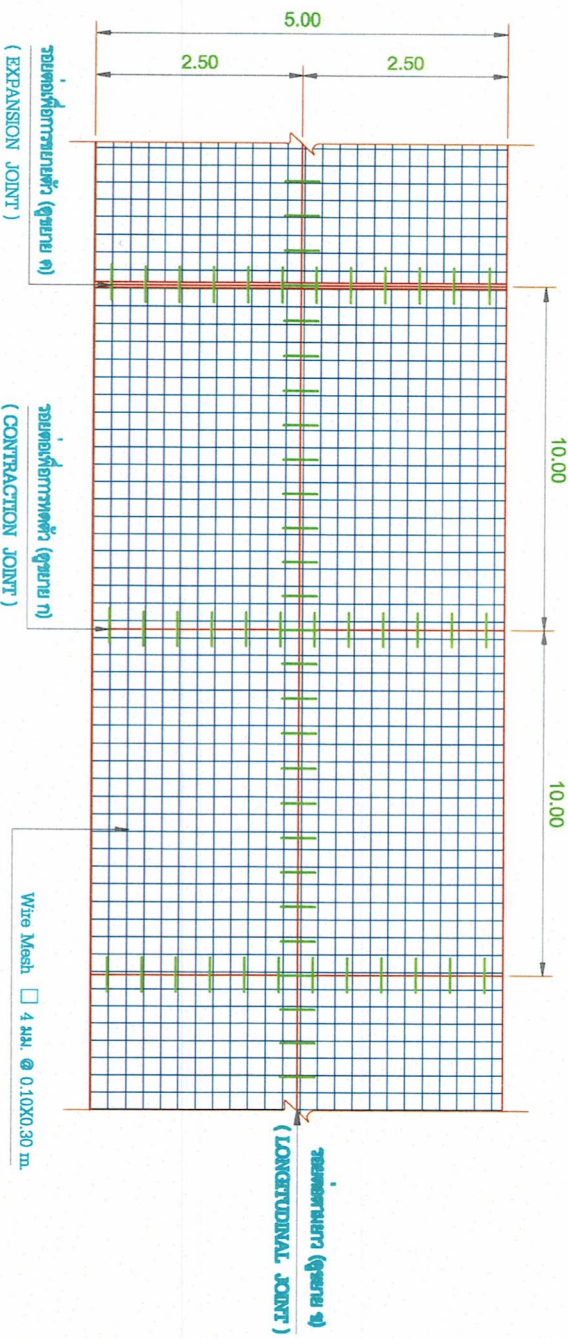
มหาสารคาม NO SCALE



หมายเหตุ

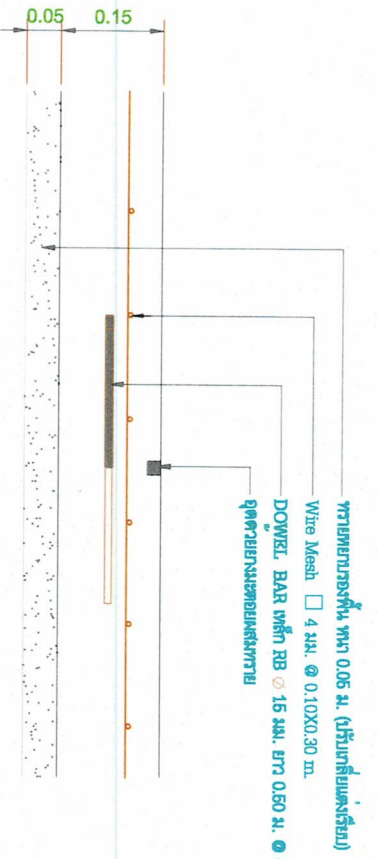
1. สิต่างจะระบุเป็นเมตร ยกเว้นระบุเป็นอย่างอื่น
2. รอยต่อตามขวางเพื่อกวรับตัดตัว (contraction joint) จะตอกเสาสร้างทุกระยะ 10.00 เมตร
3. รอยต่อตามขวางเพื่อกวรับขยายตัว (expansion joint) จะตอกเสาสร้างทุกระยะไม่เกิน 100 เมตร

รูปตัดตามขวาง
NOT TO SCALE



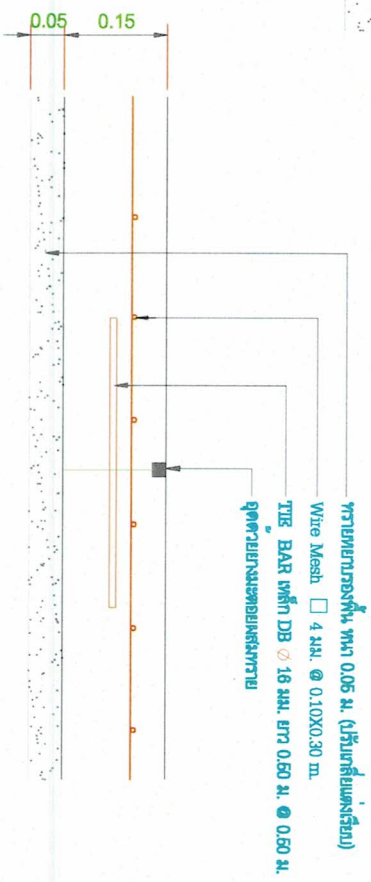
แปลนการเสริมเหล็กถนน คลล.
NOT TO SCALE

<p>เทศบาลตำบลโรงโหลง</p> <p>โครงการ ก่อสร้างถนนคอนกรีตเสริมเหล็ก ตามหลัง โรงเรียนบางกอกใหญ่ ตำบลหนองเรือ</p> <p>สถานที่ บ้านหนองเรือ หมู่ที่ 5 ต.โรงโหลง อ.เมืองขอนแก่น จ.ขอนแก่น</p> <p>สำรวจ/เขียนแบบ (นายแพทย์ โชตาสธรรม) ผู้ชำนาญโยธา</p> <p>ตรวจสอบ (นายคุณวัฒน์ ธีธัญญ์) ผู้อำนวยการกองช่าง</p> <p>วันที่ วันที่ 6 เดือน สิงหาคม พ.ศ. 2564</p> <p>แบบที่ 501 / 2564</p> <p>หน้า 3 / 5</p> <p>มาตราส่วน NO SCALE</p>	<p>นายแพทย์ โชตาสธรรม</p> <p>(นายแพทย์ โชตาสธรรม) ผู้อำนวยการกองช่าง</p> <p>นายคุณวัฒน์ ธีธัญญ์</p> <p>(นายคุณวัฒน์ ธีธัญญ์) ผู้อำนวยการกองช่าง</p> <p>วันที่ 6 เดือน สิงหาคม พ.ศ. 2564</p> <p>แบบที่ 501 / 2564</p> <p>หน้า 3 / 5</p> <p>มาตราส่วน NO SCALE</p>
--	--



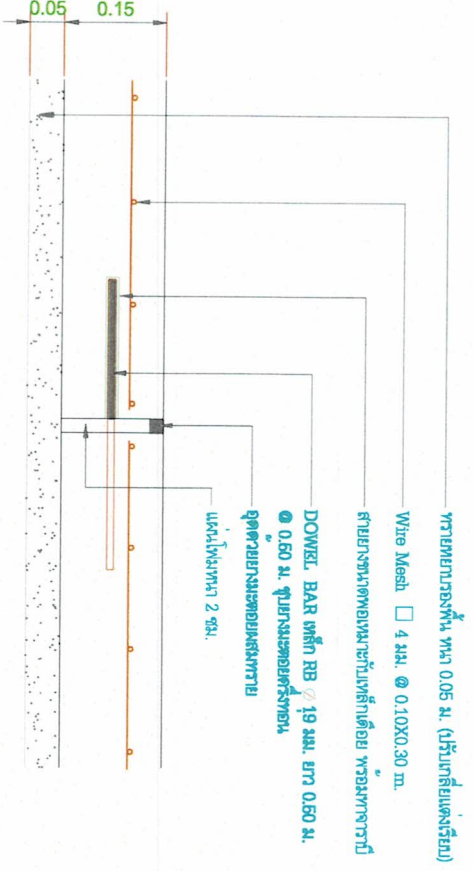
แบบขยาย ก

รอยต่อตามแนวที่การหดตัว (CONTRACTION JOINT) ทุกระยะไม่เกิน 10 ม.
NOT TO SCALE



แบบขยาย ข

รอยต่อตามยาว (LONGITUDINAL JOINT) ทุกระยะไม่เกิน 10 ม.
NOT TO SCALE



แบบขยาย ค

รอยต่อเพื่อการขยายตัว (EXPANSION JOINT) ทุกระยะไม่เกิน 100 ม.
NOT TO SCALE

เทศบาลตำบลเมืองยาง

โครงการ
ก่อสร้างถนนคอนกรีตเสริมเหล็ก สายหลัก
โรงเรียนเทศบาลเมืองยาง

สถานที่
"บางหนองเขียว หมู่ที่ 5
ต.เมืองยาง อ.เมืองลพบุรี
จ.ลพบุรี

สำรวจ/เขียนแบบ
(นายแพทย์ โปธาภิธรรม)
ผู้ควบคุมงาน

ตรวจ
(นายอนุวัฒน์ ธีระกุล)
ผู้ควบคุมการก่อสร้าง

เห็นชอบ
(นายสุวิทย์ ทรกุลธิดา)
ปลัดเทศบาลตำบลเมืองยาง

อนุมัติ
(นายพเยาว์ เพาะขันธ์ง)
นายกเทศมนตรีตำบลเมืองยาง

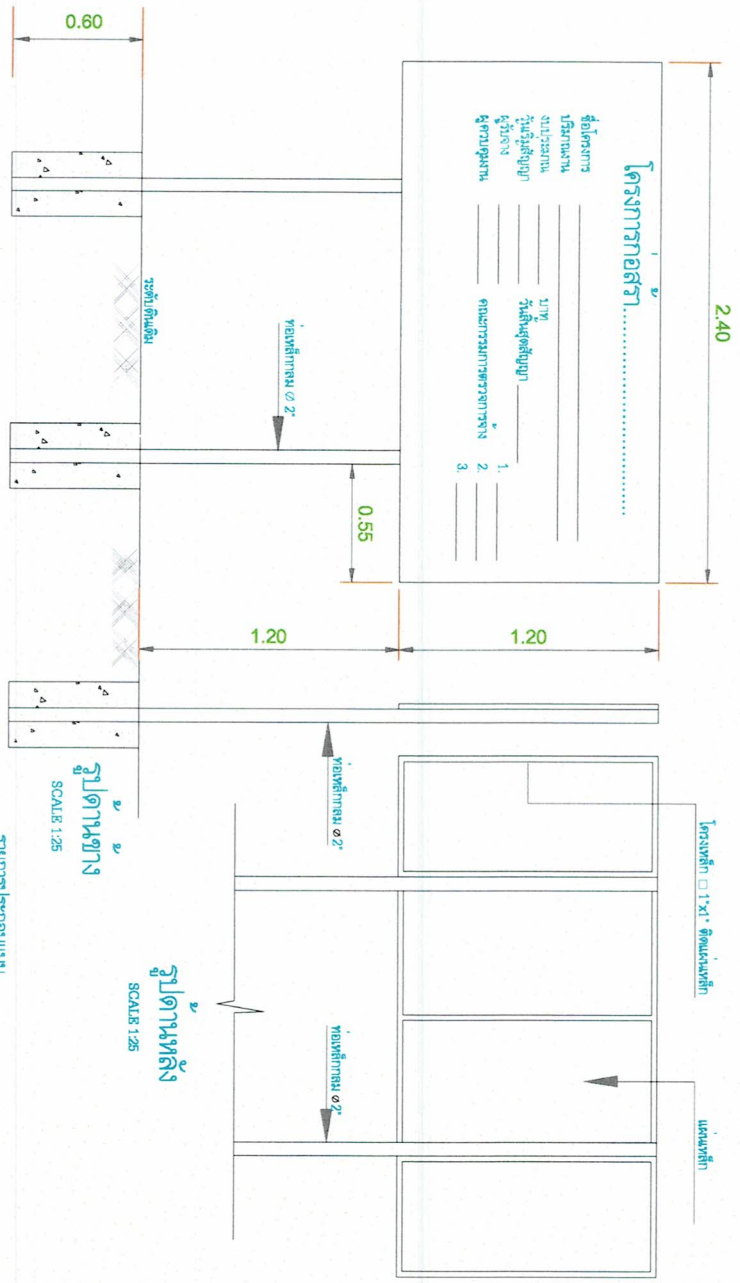
วันที่ 8 เดือน สิงหาคม พ.ศ. 2564
แบบที่ 501 / 2564
แผ่นที่ 4 / 5

มาตราฐาน NO SCALE



รูปแปลน

SCALE 1:25



รูปด้านหน้า

SCALE 1:25

รูปด้านข้าง

SCALE 1:25

รูปด้านหลัง

SCALE 1:25

- รายการประกอบแบบ
1. เสาและคาน้ำยาเหล็กเดี่ยว 2 ต้น ใต้คาน้ำยา
 2. ตัวหนังสือลิ้นขาว
 3. ขนาดตัวหนังสือกำกับขนาดตามแบบระบบ ข้อความตามแบบกำหนด
 4. ผนังเหล็กขนาดความกว้าง 1.20 ม. ยาว 2.40 ม. หนา 10 มม.

เทศบาลตำบลวังไทร
โครงการ
ก่อสร้างถนนคอนกรีตเสริมเหล็ก สายหลัก
โรงเรียนบางกอกบางเขนสายหลัก

สถานที่
บ้านหนองปรือ หมู่ที่ 6
ต.วังไทร อ.บางบาล
จ.พระนครศรีอยุธยา

สำรวจ/เขียนแบบ
(นายพหุทัย โพธิ์กลาง)
ผู้ช่วยช่างโยธา

ตรวจ
(นายอภินันท์ ธีธัญญ์)
ผู้อำนวยการกองช่าง

เขียนแบบ
(นายสุวิทย์ หาดขี้ตูด)
ปลัดเทศบาลตำบลวังไทร

อนุมัติ
(นายพเยาว์ ทรัพย์สมบูรณ์)
นายกเทศมนตรีตำบลวังไทร

วันที่ 6 เดือน สิงหาคม พ.ศ. 2564

แบบเลขที่ 501 / 2564
แผ่นที่ 5 / 5

มาตรฐาน NO SCALE